

WEBINAR OM MODERNISERING AF SKOLEOMRÅDET

Onsdag d. 19. august 2020

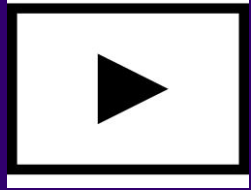
TJEK VENLIGST LYD 5 MINUTTER FØR MØDESTART

WEBINARET STARTER KL. 10.00

Husk at slukke eller
mute din mikrofon



Praktisk information



Vi optager webinarret.
Rekvireres ved at sende
en mail til
flis@kombit.dk

Præsentation kan
findes på kombit.dk/flis
– i underpunktet,
webinarer



Husk at slukke eller
mute din mikrofon



Spørgsmål på chatten er
velkomne.
Vi besvarer spørgsmål
undervejs



Dagens FLIS team



Christine Halckendorff,
It-konsulent, KOMBIT



Carmen Woodman,
Implementeringskonsulent, KOMBIT

Dagens program

1. Indhold af Release 6.0 og 6.1
2. Standardisering af datamodel, begreber og klassifikationer
3. Nøgletal
4. Aggregeret datamarter
5. Datakvalitet
6. Dokumentation



SPØRGSMÅL FRA CHATTEN?

Der er mulighed for at stille spørgsmål undervejs.

Pause i 2 minutter, hvor vi slukker for lyden og gennemgår spørgsmål.

Opsamling undervejs

1. INDHOLD AF RELEASE 6.0 OG 6.1

Indhold af Release 6.0 og 6.1

- Release 6.0 tilretning af elevforløb
- Release 6.1 modernisering af Skoleområdet



Release 6.0

I forbindelse med kommunernes datavalidering af skoleområdet blev der fundet fejl i opbygning af elevforløbet. Fejlen gjorde sig primært gældende for de elever der skiftede klassestrin, klasse eller anden status i løbet af et skoleår.

Release 6.0 indeholdte en ændring af opbygning af elevforløbet samt en ændring af indlæsning af data fra KMD-Elev.

Læs mere på:

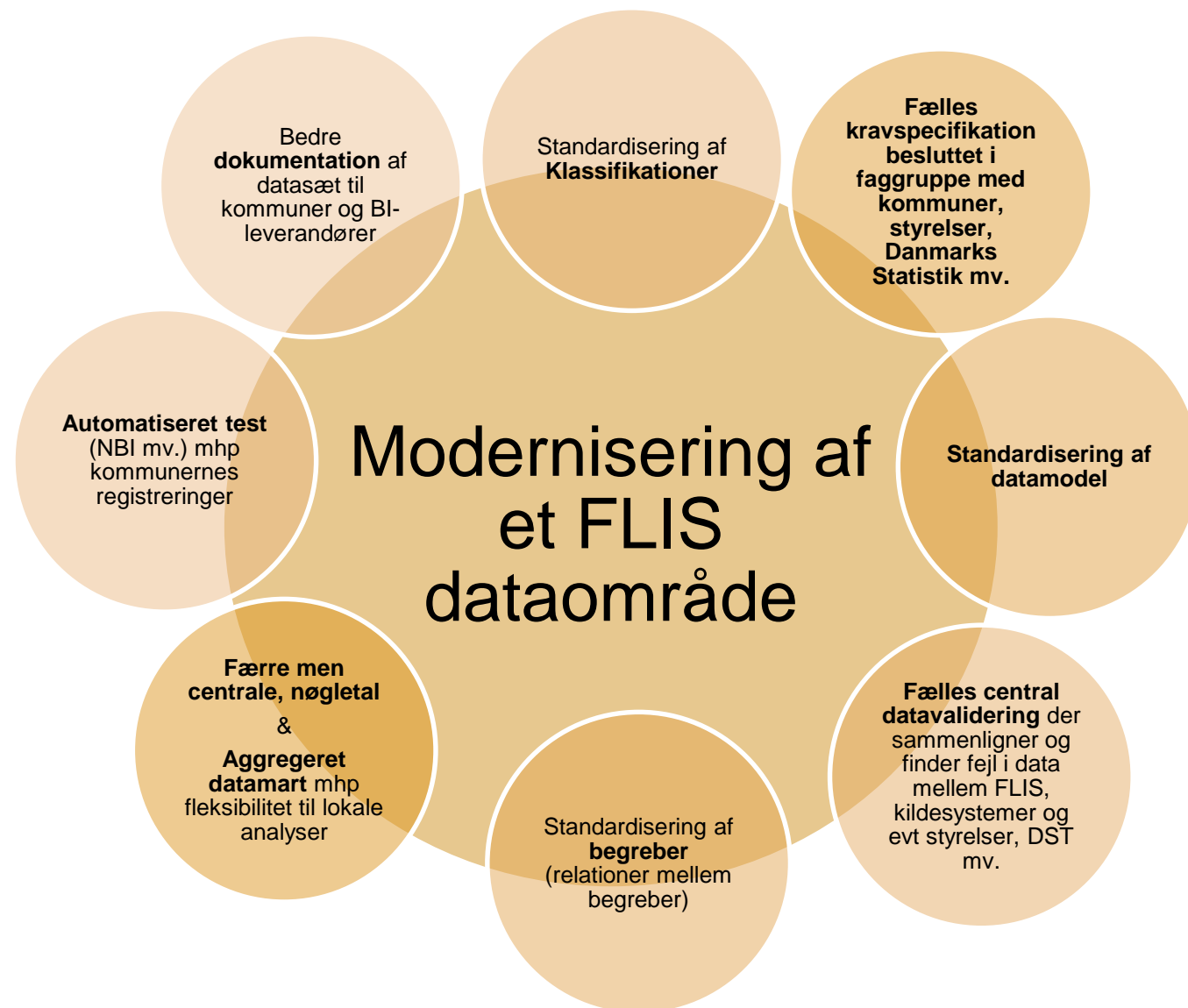
<https://www.eflis.dk/media/1191/flis-skole.pdf> om regler for opbygning af elevforløb og indlæsning af data fra KMD.



KOMBIT

Kommunernes it-fællesskab

Release 6.1



Release 6.1 Modernisering af skoleområdet

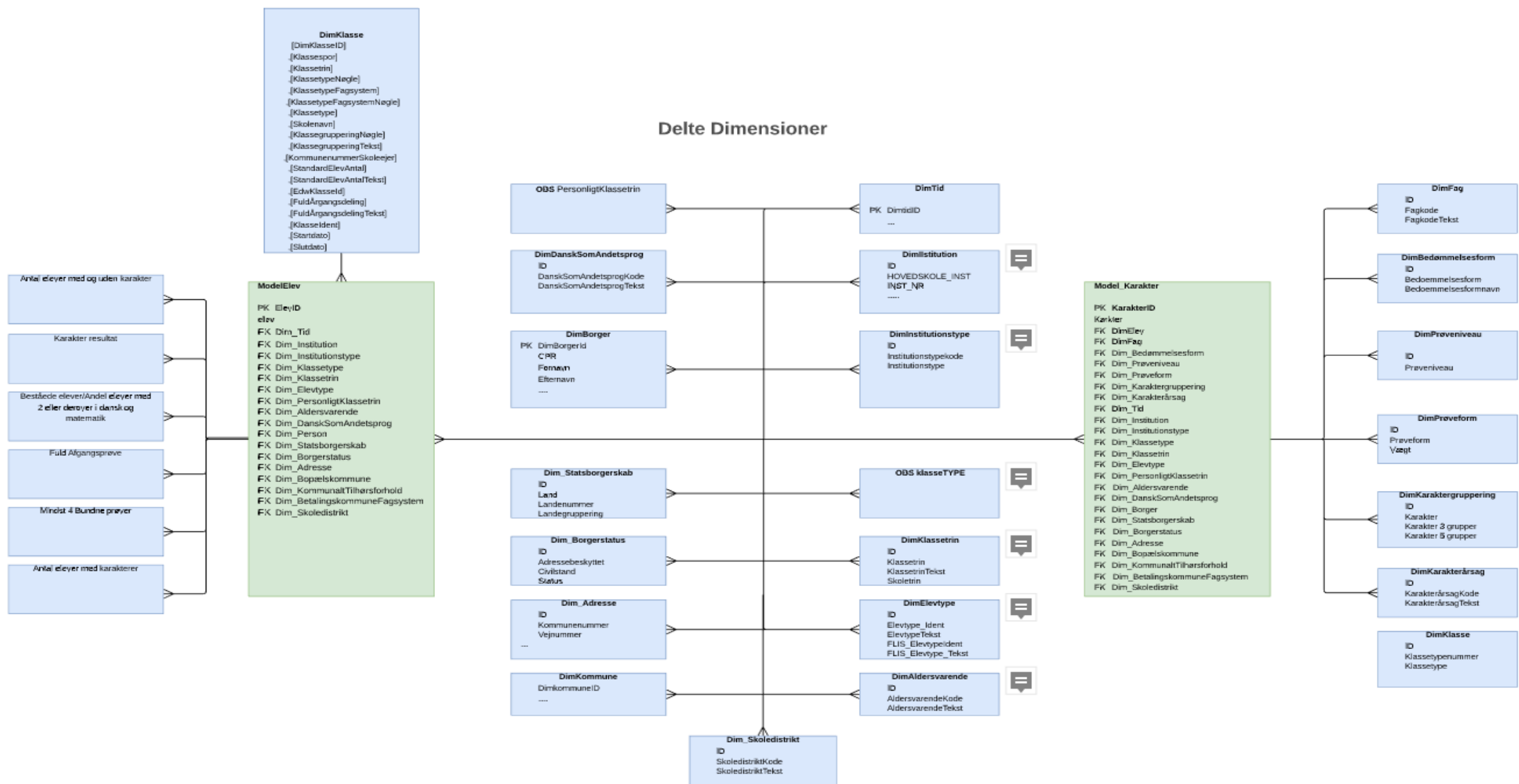
- Standardisering af datamodel, så der anvendes samme model for samme data som i Styrelsen for IT og Læring
- Standardisering af begreber så de i videst muligt omfang harmoniseres med de begreber der anvendes ved Styrelsen for IT og Læring
- Standardisering af klassifikationer så de i videst muligt omfang harmoniseres med de klassifikationer der anvendes ved Styrelsen for IT og Læring
- Færre nøgletal
- Aggregeret datamarter til benchmark
- Central datavalidering op i mod Styrelsen for IT og Læring
- Automatiseret test af data (NBI) der udstilles til kommunerne
- Dokumentation udbygges og detaljeres



2.

STANDARDISERING AF DATAMODEL, BEGREBER OG KLASSIFIKATIONER

Standardisering af datamodel



Standardisering af begreber

Begreber der harmoniseres med Styrelsen for IT og Læring:

- Elevtal
- Segregeringsgrad
- Elever pr. skole
- Elever pr. klasse
- Elevandel i folkeskole
- Elevandel i private grundskoler
- Karakter lovbundne prøver 9. klasse afgangsprøve
- Karakter obligatoriske prøver 9. klasse afgangsprøve
- Andel med min. 2 i dansk og matematik (beståede elever)
- Karakter i fag og fagdiscipliner

Begreber der udelukkende findes i FLIS:

- Inklusionsgrad



Eksempel Elevtal

	STIL	FLIS
Tæller	Antal elever	Antal elever
Opgørelsestidspunkt	30. september årligt	Den 1. i hver måned, undtagen for september måned, hvor der tælles antal elever d. 5. september.
Institutionstyper	1010 Efterskoler med særligt tilbud 1011 Efterskoler 1012 Folkeskoler 1013 Friskoler og private grundskoler 1014 Kommunale ungdomsskoler og ungdomskostskoler 1015 Specialskoler for børn 1016 Dagbehandlingstilbud og behandlingshjem 1017 Kommunale internationale skoler 1018 Frie og private internationale skoler 1019 Særlige skoletilbud til udenlandske børn 1022 Folkehøjskoler 1023 Frie Fagskoler 1025 Produktionsskoler 1026 Uddannelsesinstitutioner for unge med særlige behov 1051 Specialskoler for voksne 1071 Erhvervsskoler m.v. 1081 Maritime uddannelsesinstitutioner 2021 Centre for Pædagogisk og psykologisk rådgivning	1010 Efterskoler med særligt tilbud 1011 Efterskoler 1012 Folkeskoler 1013 Friskoler og private grundskoler 1014 Kommunale ungdomsskoler og ungdomskostskoler 1015 Specialskoler for børn 1016 Dagbehandlingstilbud og behandlingshjem 1017 Kommunale internationale skoler 1018 Frie og private internationale skoler 1019 Særlige skoletilbud til udenlandske børn 1022 Folkehøjskoler 1023 Frie Fagskoler 1025 Produktionsskoler 1026 Uddannelsesinstitutioner for unge med særlige behov 1051 Specialskoler for voksne 1071 Erhvervsskoler m.v. 1081 Maritime uddannelsesinstitutioner 2021 Centre for Pædagogisk og psykologisk rådgivning
Alder	1. januar i skoleåret	Den 1. i hver måned
Bopæl	1. januar i skoleåret	Den 1. i hver måned
Klassetrin	0-11 klasse	0-11 klasse
Klassetyper	Normalklasse - fuldt årgangsdelte Normalklasse - ikke fuldt årgangsdelte Specialklasser 20/20 - ordning EUD 10 Klasse for ældre tosprogede elever	Normalklasse - fuldt årgangsdelte Normalklasse - ikke fuldt årgangsdelte Specialklasser 20/20 - ordning EUD 10 Klasse for ældre tosprogede elever

For hvert begreb der anvendes vil der fremgå:

- Beskrivelse af de kriterier der indgår i begrebet
- Beskrivelse af evt. forskelle på opgørelsesmetoder i Styrelsen for IT og Læring og FLIS

Eksempel lovbundne prøvefag

	STIL	FLIS
	Kommune	Kommune
Tæller	Vægtede elevgennemsnit	Vægtede elevgennemsnit
Institutionstyper	1012 Folkeskoler 1014 Kommunale ungdomsskoler og ungdomskostskoler 1015 Specialskoler for børn 1016 Dagbehandlingstilbud og behandlingshjem 1017 Kommunale internationale skoler	1012 Folkeskoler 1014 Kommunale ungdomsskoler og ungdomskostskoler 1015 Specialskoler for børn 1016 Dagbehandlingstilbud og behandlingshjem 1017 Kommunale internationale skoler
Skoleejerkommune	Ja	Ja
Klassetrin	9. klasse	9. klasse
Mindst 4 lovbundne prøver	Ja	Ja
Niveau	FP9	FP9



Standardisering af klassifikationer

Klassifikationer der standardiseres med Styrelsen for IT og Læring:

- Institutioner
- Institutionstype
- Klassesstype
- Elevtype
- Fag
- Fagdisciplin
- Prøveform
- Karaktergruppering
- Prøveniveau

Klassifikationer der bibeholdes:

- Elevtype



Eksempel Klassetype

Klassetype_Kode	Klassetype_Tekst	Fagsystem_Klassetype_Kode	Fagsystem_Klassetype_Tekst	Produktionssystem
40	Normalklasse - fuldt årgangsdelte	40	Normalklasse - fuldt årgangsdelte	KMD-Elev
41	Normalklasse - ikke fuldt årgangsdelte	41	Normalklasse - ikke fuldt årgangsdelte	KMD-Elev
50	Specialklasser	51	Klasse i henhold til § 20.2 - kommunal forpligtelse	KMD-Elev
50	Specialklasser	52	Klasse i henhold til § 20.3 og § 20.5 - regional forpligtelse	KMD-Elev
55	Klasse for ældre tosprogede elever	55	Klasse for ældre tosprogede elever	KMD-Elev
71	Privatister	71	"Klasser" for privatister / enkeltfagskursister	KMD-Elev
54	Modtagelsesklasser	54	Modtagelsesklasse	KMD-Elev
91	Førskolebørn (grupper/enkeltelever) § 20.1 - kommunal forpligtelse	91	Førskolebørn (grupper/enkeltelever) § 20.1 - kommunal forpligtelse	KMD-Elev
92	Førskolebørn (grupper/enkeltelever) § 20.2 - regional forpligtelse	92	Førskolebørn (grupper/enkeltelever) § 20.2 - regional forpligtelse	KMD-Elev
40	Normalklasse - fuldt årgangsdelte		Normalklasse - fuldt årgangsdelte	TEA
41	Normalklasse - ikke fuldt årgangsdelte		Normalklasse - ikke årgangsdelte	TEA
45	20/20 - ordning	45	20/20 10. klasse	TEA
46	EUD 10		EUD 10. klasse	TEA
50	Specialklasser		20.2- specialklasse	TEA
50	Specialklasser		20.3 - specialklasse	TEA
55	Klasse for ældre tosprogede elever		Klasse for ældre fremmedsprogede	TEA
71	Privatister		Privatister	TEA
54	Modtagelsesklasser		[Udgået] Modtageklasse	TEA
100	Andre		Andre	TEA
50	Specialklasser		[Udgået] 20.1- specialklasse	TEA
102	Udsat skolestart		Udsat skolestart	TEA
103	Førskoleklasse		Førskoleklasse	TEA
104	Undervisningspligten opfyldt		Undervisningspligten opfyldt	TEA
105	Hjemmeundervisning		Hjemmeundervisning	TEA
40	Ikke oplyst, sat til normalklasse-fuldt årgangsdelt			TEA

SPØRGSMÅL FRA CHATTEN?

Der er mulighed for at stille spørgsmål efter hvert emne.

Pause i 1 minut, hvor vi slukker for lyden.

Så vender vi tilbage og svarer på så mange spørgsmål som muligt

3. NØGLETAL

Hvad kan nøgletal?

- Et redskab til at drøfte og identificere forskelle mellem kommunerne
- Faglige og styringsrelaterede nøgletal styrker kommunernes samlede viden på tværs af området

Med nøgletallene i FLIS får kommunerne mulighed for at benchmarke sig på nogle helt overordnede nøgletal.



Antal nøgletal

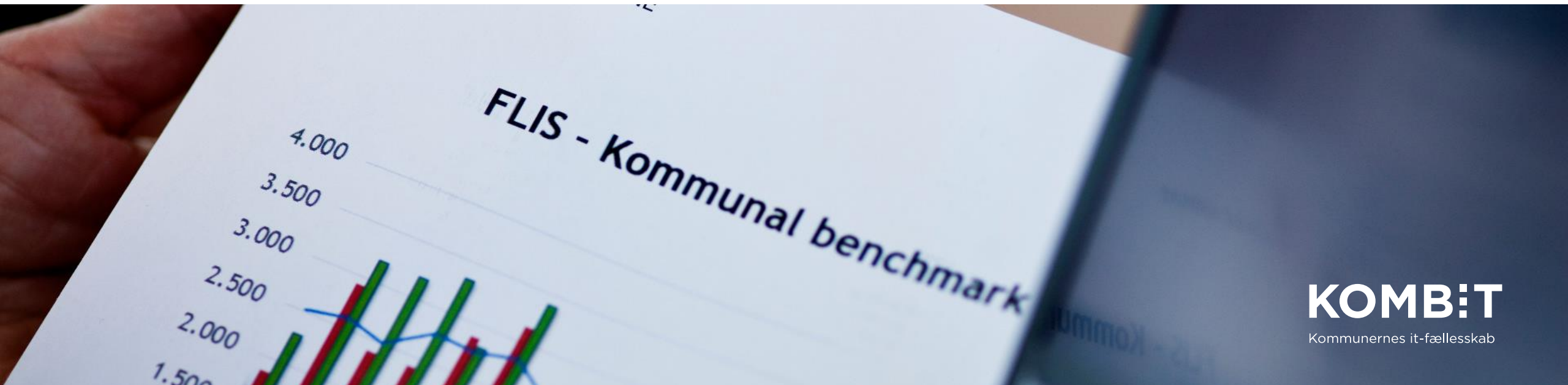
- Før release 6.1: 150 nøgletal på skoleområdet
- Efter release 6.1: 13 nøgletal på skoleområdet

- Mange af nøgletallene (før release) var uklart definereret med forskellige definitioner for de samme begreber (fx Elevtal, Karakterer mv.)



Nøgletal

- Nøgletallene er udvalgt i samarbejde med FLIS-faggruppen, der består af repræsentanter fra KL, KOMBIT samt kommunale medarbejdere.
- Nøgletallene er tiltænkt at understøtte kommunernes statistik- og styringsbehov samt adgang til data.
- Nøgletallene vil løbende blive tilpasset og udviklet i takt med de erfaringer, der gøres med FLIS.



Nøgletal i Release 6.1

Definition	Status
Udgifter pr. elev	Afventer
Elever pr. skole	
Elever pr. klasse	
Karaktergennemsnit i bundne prøver folkeskolen afgangsprøve i 9. klasse	
Segregeringsgrad	
Andel elever der fylder 7 år eller mere i det kalenderår, hvor de starter i 0. klasse. Opgjort i procent.	
Andel elever i 9. klasse der tager afgangsprøve opgjort som mindst 4 ud af 8 bundnefag . Opgjort i procent.	
Nøgletallet fortæller, hvor mange elever der i løbet af året har flyttet sig fra specialklasse til almindelig klasse. Opgjort i procent.	Afventer
Nøgletallet fortæller, hvor mange elever der i løbet af året har flyttet sig fra almindelig klasse til specialklasse. Opgjort i procent.	Afventer
Udgifter til SFO pr. elev i 0.-3. klasse i folkeskolen eller kommunal specialskole. Opgjort i kr. pr. elev. (funk 3.22.05)	
Andel af elever der går i 0.-9. klasse, som går på en friskole, privat grundskole . Opgjort i procent.	
Nøgletallet angiver, hvor mange elever der er pr. lærer i folkeskoler	
Andel elever der får 2 eller derover i dansk og matematik ved 9. classes afgangsprøve, alle elever	

FLIS Styringscockpit

- I FLIS Styringscockpit findes 10 af nøgletallene på skoleområdet.
- Værktøjet giver kommuner mulighed for benchmarking og et aktuelt styringsoverblik.
- FLIS Styringscockpit kan findes på: www.kl.dk/styringscockpit

KL FLIS - Styringscockpit

Borger

- Demografi
- Indbyggere

Økonomi

- Service
- Anlæg
- Administrationsudgifter

Skole

- Udgifter
- Segregering
- Karakterer

Udsatte børn og unge

- Udgifter
- Anbringelser
- Forebyggelse

Voksne handicappede

- Udgifter
- Botilbud
- Ophold

Ældre

- Udgifter
- Hjemmehjælp
- Plejebolig

Sundhed

- Udgifter
- Medfinansiering

Beskæftigelse

- Overførsler
- A-dagpengemodtagere
- Kontanthjælp

Personale

- Sygefravær
- Personaleafgang
- Medarbejdersammensætning

Topledelse

- Udgifter
- Anlæg
- Sygefravær

Velkommen til KL's FLIS - Styringscockpit

FLIS Styringscockpit giver et aktuelt **styringsoverblik** på tværs af kommunens serviceområder. FLIS Styringscockpit kan opdeles i nøgletal på et overordnet niveau til **topledelse** og **områdespecifikke** centrale nøgletal til den faglige ledelse.

Topledernøgletallene kan bruges til at få et overordnet økonomisk **overblik** over kommunen som helhed, mens de centrale nøgletal giver et overblik over udviklingen på de forskellige **fagområder**.

Data skal bruges med **forbehold** for, at der kan forekomme fejl i tal for enkelte nøgletal eller kommuner. Kendte fejl og driftsmeddelelser kan findes på eflis.dk.

I **menuen** til venstre klikkes på det område, der ønskes vist nøgletal for.

Spørgsmål til FLIS-plattformen rettes til flis@kombit.dk, mens spørgsmål til denne rapport rettes til FLISKL@KL.dk.

Klik [her](#) for mere information om FLIS Styringscockpit.

Borger

Økonomi

Skole

Udsatte børn og u...

Voksne handicap...

Ældre

Sundhed

Beskæftigelse

Personale

Topledelse

Vælg kommune

Flere markeringer

Vælg år

Flere markeringer

Vælg nøgletal

- Andel => 2 dansk og matematik (alle) pct
- Andel elever der tager afgangsprøve, pct
- Andel elever med sen skolestart, pct.
- Andel elever på privatskoler, pct.
- Karaktergns. afgangsprøve (alle elever)
- Klassekvotient, 0-9. klasse
- Segregeringsprocent, 0-9. klasse
- Sygefravær pct., lærere i folkeskolen
- Udg. pr. elev til underv. og befording
- Udg. pr. elev spec.skoler og reg. tilbud



Data skal bruges med **forbehold** for, at der kan forekomme fejl i tal for enkelte nøgletal eller kommuner. Kendte fejl og driftsmeddelelser kan findes på eflis.dk.

Danmarkskort



Definition



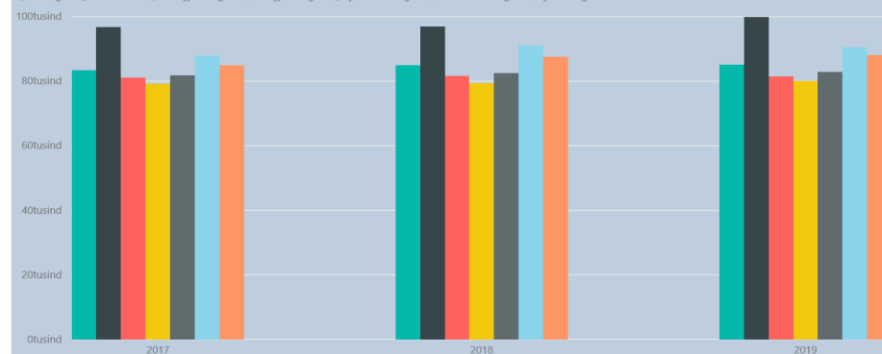
Dokumentation



Udg. pr. elev til underv. og befording

Årlig udvikling for udg. pr. elev til underv. og befording

● Landsgns. ● Albertslund ● Nordjylland gns. ● Midtjylland gns. ● Syddanmark gns. ● Hovedstaden gns. ● Sjælland gns.



Note: Udgiftsnøgletal i faste 2020-priser.

4. AGGREGERET DATAMARTER

Aggregeret datamarter

- Kan anvendes til benchmark
- Kan anvendes til at gå i dybden med nøgletal
- Tilgængelige for alle kommuner
- Diskretionshensyn på min. 5 individer
- Der kommer to datamarter i Release 6.1
- Der udvikles senere flere, bl.a. til benchmark af karakterer



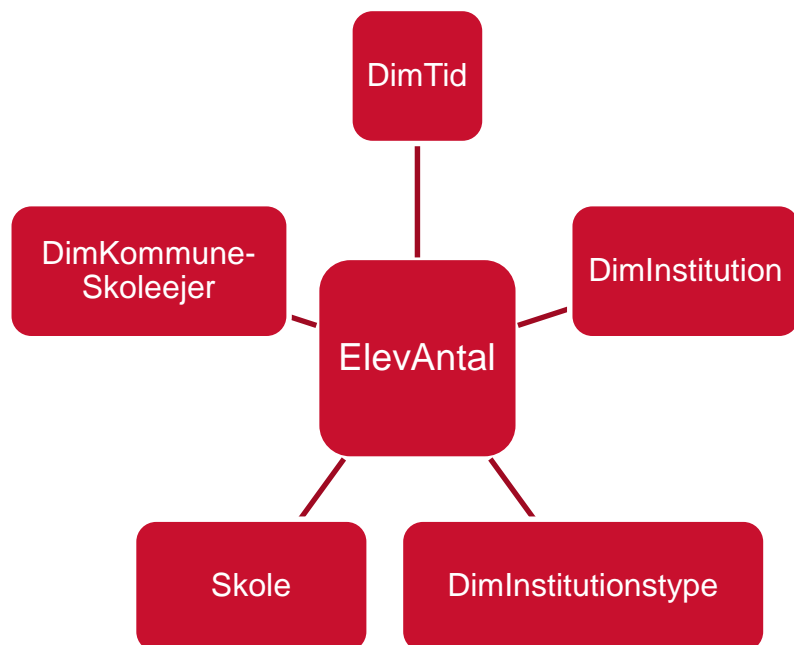
Klasse

- Elever pr. klasse
- Segregeringsgrad



Skole

- Elevtal
- Skolestørrelse
- Andel af elever der går i Folkeskole/Frie Grundskoler/Efter skoler mv.



5. DATAKVALITET

Datakvalitet

- Central validering op i mod Styrelsen for IT og Læring
- NBI test målrettet kommunerne
- Opmærksomhedspunkter



Central validering op i mod Styrelsen for IT og Læring

- Data sammenlignes med Styrelsen for IT og Læring og evt. forskelle i input data vil være beskrevet.
- eflis.dk vil blive opdateret med resultatet af datavalidering af data



Forløb for datavalidering

Der foretages en
validering af FLIS
data op imod data i
Styrelsen for IT og
Læring



september
2020

Resultatet af
validering
præsenteres for
faggruppen og
lægges på eflis.dk



oktober
2020

Rettelser
præsenteres for
faggruppe og
indarbejdes i FLIS



Nye og tilpassede
datapakker vil
blive gjort
tilgængelige

Ultimo
august
2020

NBI test målrettet kommunerne

NBi-test	Test type	Beskrivelse
Elevoplysninger i begge fagsystemer	Udstilling	Skal returnere elevoplysninger I de tilfælde bopælskommunen og skoleejerkommunen benytter forskellige fagsystemer. I disse tilfælde vil bopælskommunerne gerne kunne berige deres egne systemer med oplysninger fra skoleejersystemet. Det forventes at denne NBI test vil give mange udslag.
Karakterer uden elever	Udstilling	Skal udstille karakteroplysninger der ikke kan matches med en elevoplysning fra samme skolesystem i samme skoleår.



Opmærksomhedspunkter

IST kunder

Rullende indskrivning

Skoler der vælger at lade 0. klasse eleverne starte i skole på en specifik dato vil opleve, at elevtal der tælles indtil denne dato vil afvige fra data i Styrelsen for IT og Læring

I nedenstående eksempel er 0. klasse eleverne først oprettet med rullende indskrivning med start d. 1. nov. 2018.

Klassetrin	FLIS d. 1. oktober	STIL d. 30. september
0	25	42
1	53	53
2	55	55
3	55	55
4	67	67
5	77	77
6	77	77
7	75	75
8	79	79
9	78	78
I alt	641	658



KOMBIT

Kommunernes it-fællesskab

Opmærksomhedspunkter

IST kunder

Opdeling af klasser

Ved oprettelse af nye klasser er der nogle skoler der kommer til at slette historikken for eleverne. Kommuner der gerne vil have hjælp til registreringspraksis kan kontakte IST support.



Opmærksomhedspunkter

IST kunder

Korrektion af klasser uden registreret klasstype

Der er flere klasser hvor der ikke er registreret nogen klasstype. Dette gør sig oftest gældende for klasser på friskoler og private grundskoler, hvis der ikke er opgivet nogen klasstype, sættes klasstypen til ' Normalklasse - fuldt årgangsdelte'.

Klasstype (TEA)	Klasstype
Ikke udfyldt	→ Normalklasse – fuldt årgangsdelte



KOMBIT

Kommunernes it-fællesskab

Opmærksomhedspunkter

KMD og IST

Opbygning af elevforløb

Ved valg af oplysninger om elevforløb fra de to fagsystemer vælges der oplysning fra skoleejerkommunens fagsystem, oplysninger fra skoleejerkommunens fagsystem kan afvige fra bopælskommunens fagsystem, i forhold til oplysning om elevtype, klasstype og klassetrin.



Opmærksomhedspunkter

KMD og IST

Forskel på opgørelsesmetoder

Styrelsen for IT og Læring anvender antallet af børn registreret d. 1. januar og finder deres skoletilknytning d. 30. september.

Styrelsen for IT og Læring har oplyst at de ændrer deres opgørelsesmetode og vil anvende 1. september fra og med skoleåret 2020/2021.



KOMB:T

Kommunernes it-fællesskab

Opmærksomhedspunkter

KMD og IST

Korrektion af klasstype for klasser for elever i specialtilbud

Skoletype	Klasstyp e	Klasstype
Specialskoler	Normal	→
	Ikke udfyldt	→ Paragraf 20.2 - Specialklasse
	Diverse	→
Interne skoler på dagbehandlingstilbud	Normal	→ Paragraf 20.3 og 20.5 - Specialklasse



6. DOKUMENTATION

Dokumentation

På eflis.dk vil følgende dokumentation være tilgængeligt:

- Beskrivelse af data, muligheder, begreber mv
- Skolereferencedata
- Overblik over kommunernes systemskifte

<https://www.eflis.dk/dokumentation/skole/>



SPØRGSMÅL FRA CHATTEN?

Der er mulighed for at stille spørgsmål efter hvert emne.

Pause i 1 minut, hvor vi slukker for lyden.

Så vender vi tilbage og svarer på så mange spørgsmål som muligt

AFRUNDING

Vores ønsker til jer 😊

Kom i gang med at bruge data

- Undersøg hvordan I kan tilgå de nye datapakker hos jer
- Gå i gang med at kigge på data. De første par måneder har KOMBIT og Netcompany særligt fokuseret på at kvalitetstjekke og identificere fejl.
- Hold jer opdateret i dokumentation og meddelelser på www.eflis.dk
- Meld fejl ind på via Netcompanys servicedesk. Find den her: www.eflis.dk

Kom i gang med at bruge data

Meld fejl ind på via Netcompanys servicedesk. Find den her:
www.eflis.dk

Husk at KOMBIT og Netcompany har fokus på datakvalitet

Hold jer opdateret i dokumentation og meddelelser på www.eflis.dk

FLIS-support: Netcompany ServiceDesk

- TLF: +45 33 114 047
- E-mail: KOMBIT.FLIS@netcompany.com
- Åbningstid: Mandag - Fredag mellem kl. 7:00-17:00.
- Indmeldelse af fejl eller ændringsønsker:
Klik her

KOMBIT

Kommunernes it-fællesskab

Yderligere information om skole

- Der afholdes et webinar i løbet af efteråret, hvor fokus vil være brug af data samt opsætning af standardrapporter

UDVIKLER OG NY
NERNES IT-LØSNIN
T MULIGT UNDERS
DENS VELFÆRDSDA



KOMBIT
Kommunernes it-fællesskab

Tak for jeres tid

Vi håber dagen har givet jer en introduktion til hvad Release 6.1 vil betyde for skoleområdet i FLIS, samt hvor I kan finde yderligere information om de ændringer der kommer.

